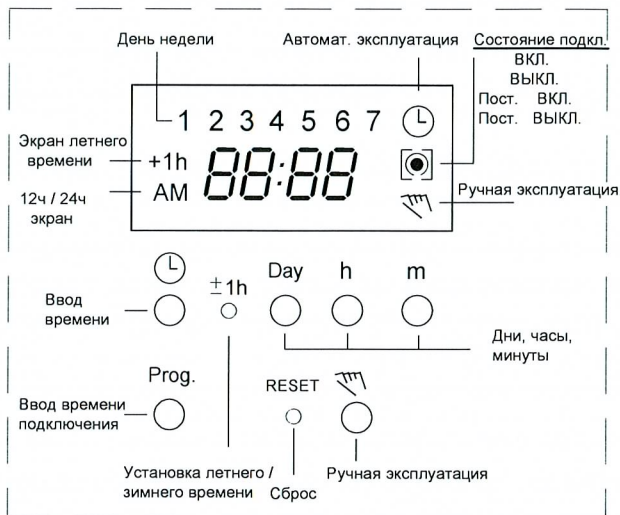


Инструкция по эксплуатации цифровых часов (EM/1 digi 20) автоматики Automix 30D

1. Экран и кнопки эксплуатации



ВНИМАНИЕ! В РЕГУЛИРУЮЩЕМ БЛОКЕ

Вкл. (●) = ЭКОНОМНАЯ- / НОЧНАЯ ТЕМПЕРАТУРА
 Выкл. (○) = НОРМАЛЬНАЯ- / ДНЕВНАЯ ТЕМПЕРАТУРА

2. Ввод в эксплуатацию

Обнуляем электронику часов в начальное положение. Нажимаем RESET = Сброс один раз. Видим на экране все элементы примерно через две секунды. После этого возникает начальное базовое положение. Числа дней недели мигают.

Установка времени и дня недели.

Удерживаем - кнопку нажатой и устанавливаем Day- (день-) кнопкой день недели, 1 = понедельник, 2 = вторник и т.д., h - кнопкой часы и m - кнопкой минуты.

Отпускаем - кнопку. Начинает мигать индикатор ":".

3. Ввод программы подключения

Установка дня недели времени подключения.
 Символ: ● Вкл. режим экономной температуры
 ○ Выкл. режим экономной температуры

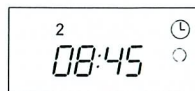
Выбираем свободные ячейки памяти. Нажимаем Prog. - кнопку до тех пор, пока не появится свободная ячейка --:-- а также цифры 1 - 7.

Устанавливаем день недели Day- (день-) кнопкой. 1 = понедельник, 2 = вторник, 3 = среда ... 7 = воскресенье

Выбираем нужную комбинацию дней недели или определенный день. Напр., Понедельник ... пятница

Устанавливаем время подключения: часы h - кнопкой минуты m - кнопкой

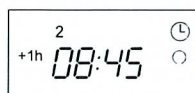
Выбираем режим подключения - кнопкой т.е. ● - Вкл. или ○ - Выкл. Нажимаем один раз Prog. - кнопку. Ввод завершен.



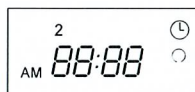
Теперь можно дать следующую вводную подключения, т.е. повторять предыдущие стадии. Нажимаем один раз - кнопку. Дисплей сейчас в нормальном режиме и показывает текущее время, а также другие функции.

4. Дополнительные режимы

Установка летнего- / зимнего времени
 12ч / 24ч экран
 Отображение - изменение - удаление

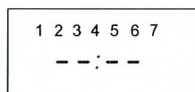


Установка летнего- / зимнего времени. Нажимаем один раз +/- 1ч - кнопку. Дисплей показывает +1h.

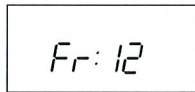


12ч / 24ч экран. При нажатии одновременно кнопок "+/- 1ч" и "ч", происходит изменение экрана.

Отображение - изменение - удаление режимов подключения



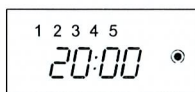
Отображение: Нажимаем Prog. - кнопку раз за разом. Каждый шаг показывает один режим подключения всегда до конца программы. После этого свободное место памяти и количество свободных мест памяти.



Количество свободных мест памяти (Fr = Free)



Изменение: Нажимаем Prog. - кнопку шаг за шагом, пока не дойдем до режима, который хотим изменить (кнопками Day, h, m). Фиксируем изменение нажимая кнопку Prog.



Удаление: Нажимаем Prog. - кнопку шаг за шагом, пока не дойдем до того режима, который хотим удалить. Нажимаем кнопки h и m так долго, пока на дисплее не появится --:--

Нажимаем Prog. - кнопку в течении прим. 3 сек. Режим подключения удален.

5. Мануальные режимы подключения (кнопка)

= Автоматический | = Мануальный | = Постоянный режим

	● = Включен	= Постоянно включен
○ = Выключен		
	○ = Выключен	= Постоянно выключен
● = Включен		

ВНИМАНИЕ! В РЕГУЛИРУЮЩЕМ БЛОКЕ

Вкл. (●) = ЭКОНОМНАЯ- / НОЧНАЯ ТЕМПЕРАТУРА
 Выкл. (○) = НОРМАЛЬНАЯ- / ДНЕВНАЯ ТЕМПЕРАТУРА